

OCEAN-TOP CLEAR

EIEGNSCHAFTEN



POLYESTER BLOCKT DIE UV-STRAHLUNG



SPINNDÜSENGEFÄRBTES POLYESTER



LEICHT, 280GR/M²



ATMUNGSAKTIV



EXTREM STABIL



SCHMUTZ- UND WASSERABWEISEND DURCH FC-
IMPRÄGNIERUNG



PVC-FREI



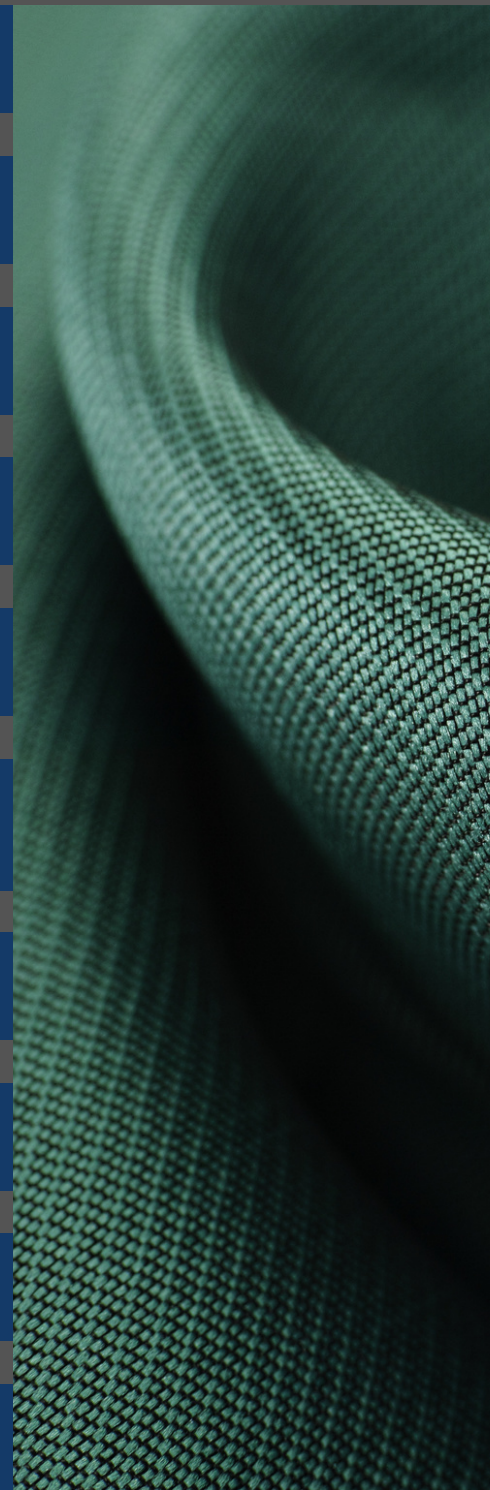
EXTREM LANGLEBIG



RESISTENT GEGEN VOGELKOT



HÖCHSTE LICHTECHTHEIT



07046 9669 0 • WWW.DTT-FABRICS.COM
WEILERSTRASSE 290, 72172 SULZ AM NECKAR



OCEAN-TOP CLEAR

EIGENSCHAFTEN



HÖCHSTE UV-BESTÄNDIGKEIT



ANTI-SCHIMMEL-AUSRÜSTUNG



KEIN WEISSBRUCH



POLYESTER IST ABSOLUT FORMSTABIL



RESISTENT GEGEN CHLOR



RESISTENT GEGEN SALZWASSER



07046 9669 0 • WWW.DTT-FABRICS.COM
WEILERSTRASSE 290, 72172 SULZ AM NECKAR



OCEAN-TOP CLEAR

SONNENSCHUTZ/ SHADE



SONNENSCHUTZ/ SHADE

SONNENSCHUTZ

SONNENSCHIRM

SONNENSEGEL

MARKISENTUCH

PAVILLON

BALKONBESPANNUNG

BESCHATTUNG

TEXTILE ARCHITEKTUR

SHADE

UMBRELLA

SAIL SHADE

AWNING

GAZEBO

BALCONY COVERING

BLINDS

TEXTILE ARCHITECTURE

07046 9669 0 • WWW.DTT-FABRICS.COM
WEILERSTRASSE 290, 72172 SULZ AM NECKAR



OCEAN-TOP CLEAR

MARINE/ MARINE



MARINE

MARINE

MARINE

PERSENNING

BOAT COVER

BI-MINI TOP

BI-MINI TOP

SPRAYHOOD / KUCHENBUDE

SPRAYHOOD

BOOTSVERDECK

CANOPY

BAUMPERSENNING

BOOM COVER

07046 9669 0 • WWW.DTT-FABRICS.COM
WEILERSTRASSE 290, 72172 SULZ AM NECKAR



OCEAN-TOP CLEAR

CAMPING



CAMPING

CAMPING

VORZELT

TENT

FALTENBALG/ HUBDÄCHER

ROP TOP ROOFS

SONNENSCHUTZ

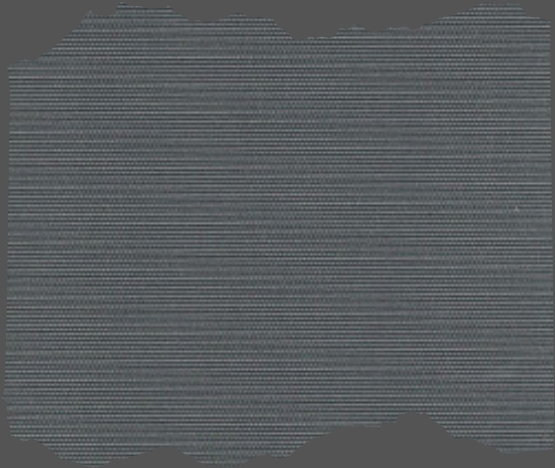
SHADE

07046 9669 0 • WWW.DTT-FABRICS.COM
WEILERSTRASSE 290, 72172 SULZ AM NECKAR



OCEAN-TOP CLEAR

UNSER FARBSORTIMENT



9001 Charcoal Grey



4001 Bordeaux



4002 True Red



7002 Beige



7003 Oyster



7008 Orange



8001 Sand Brown

07046 9669 0 • WWW.DTT-FABRICS.COM
WEILERSTRASSE 290, 72172 SULZ AM NECKAR



OCEAN-TOP CLEAR

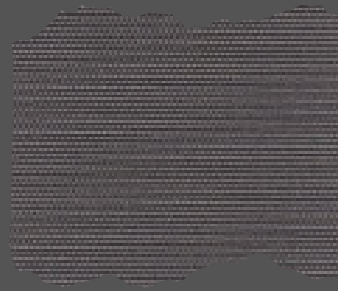
UNSER FARBSORTIMENT



9002 White



9003 Black



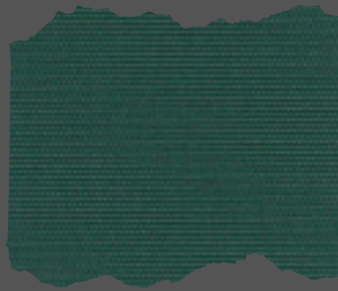
9008 Grey



5001 Pacific Blue



5002 Navy Blue



6001 Forest Green



7001 Ivory



7004 Yellow



7005 Sahara



4006 Beige Brown



7007 Sun Yellow



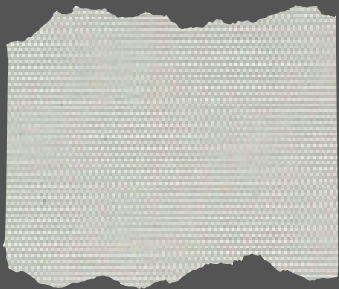
9004 Cadet Grey

07046 9669 0 • WWW.DTT-FABRICS.COM
WEILERSTRASSE 290, 72172 SULZ AM NECKAR



OCEAN-TOP CLEAR

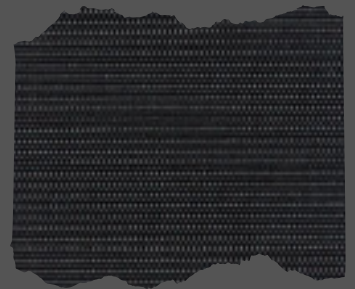
UNSER FARBSORTIMENT



9005 Silver



9006 Taupe



9007 Lava Grey

Es handelt sich hierbei um ein spindüsengefärbtes Polyestergerewebe in Verbindung mit einer FC-Imprägnierung.

It's a solution dyed polyester fabric with a PU-coating and an FC-impregnation.

Eine besondere Webart verleiht dem Tuch eine geriffelte Oberfläche und erhöht dadurch die mechanische Reißfestigkeit sowie die Knickbeständigkeit. Das Material Ocean-Top Clear besticht durch seine einzigartigen Eigenschaften, seine hervorragende Qualität und Langlebigkeit und ist vielseitig einsetzbar.

A special weave gives the cloth a ribbed surface and thereby increases the mechanical resistance to tearing and kinking. The fabric Ocean-Top Clear impresses with its unique characteristics, its outstanding quality and longevity and is versatile applicable.

*Unsere Kooperationspartner/
Our cooperation partner*



07046 9669 0 • WWW.DTT-FABRICS.COM
WEILERSTRASSE 290, 72172 SULZ AM NECKAR



OCEAN-TOP CLEAR

DATENBLATT / DATA SHEET

PRÜFUNG/ TESTING	METHODE/ METHODS		WERT/ VALUE	DIMENSION/ DIMENSION
FLÄCHENGEWICHT/ WEIGHT	ISO 3801-1977, METHODE 5		270	G/M ²
ROLLENLÄNGE/ ROLL LENGTH			50	IFM
ROLLENBREITE/ ROLL WIDTH			1,82	M
LICHTECHTHEIT/ COLOR FASTNESS	DIN EN ISO 105 B02		7	STUFE/ LEVEL
HÖCHSTZUGKRAFT/ TENSILE STRENGTH	DIN EN ISO 13934-1	KETTE/ WARP	>1500	N / 5 CM
		SCHUSS/ WEFT	>1300	N / 5 CM
DEHNUNG-HZK/ ELOGATION	DIN EN ISO 13934-1	KETTE/ WARP	45,0	%
		SCHUSS/ WEFT	30,0	%
SCHWERENTFLAMMBARKEIT/ FLAME RESISTANCE	FMVSS 302		SELBSTVERLÖSCHEND	
WEITERREISSKRAFT QUER/ TEAR STRENGTH	DIN EN ISO 13937-2	KETTE/ WARP	>40,0	N
		SCHUSS/ WEFT	>40,0	N
WASSERSÄULE/ WATER COLUMN	ISO 811		>40,0	CM
UVP/ UPF			50 +	STUFE/ LEVEL
UV-ST	ISO 4892-2 NACH 2.000 H		>4-5	STUFE/ LEVEL

- Die technischen Daten sind Richtwerte
- Von einer Charge zu anderen kann es geringe Farbunterschiede geben. Bitte verwenden Sie deshalb pro Auftrag nur Material aus einer Charge.
- Nähen

- The technical data are to be considered as indicative values.
- There may be minor color variations from one batch to the other. Therefore, please use only material from one batch per order.
- Sewing or ultra sonic welding